

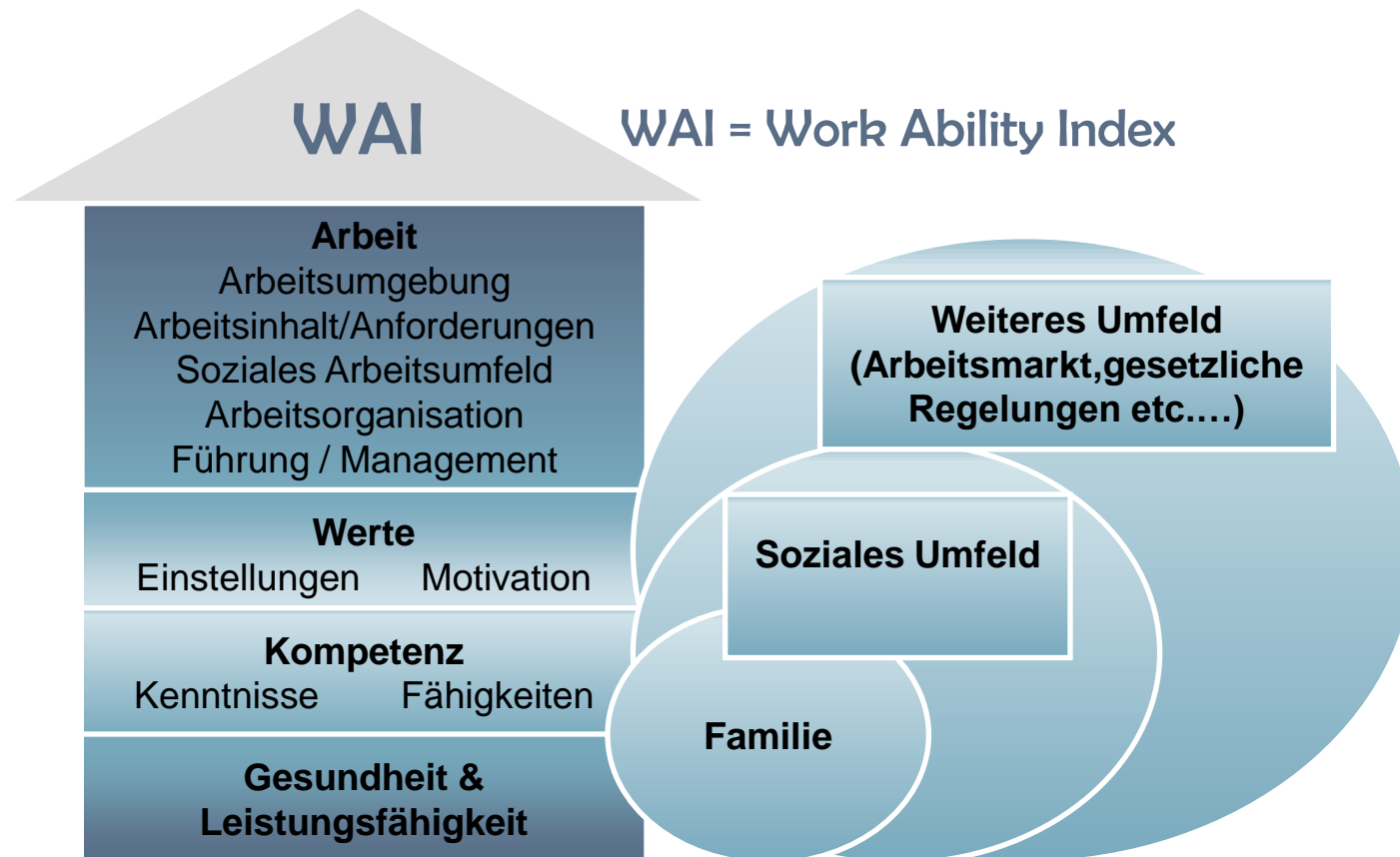


Arbeitsfähigkeit messen und erhalten

WORK ABILITY INDEX

Das „Haus der Arbeitsfähigkeit“ (Ilmarinen, 2002)

Was beeinflusst Ihre Arbeitsfähigkeit Tag für Tag?



Wie?

- 1** In arbeitsmedizinischen
Vorsorgeuntersuchungen
(WAI + Gespräch á ca. 30 Minuten)
- 2** Im Betrieblichen Eingl.management (BEM)
(regelmäßige indiv. WAI-Gespräche)
- 3** In einer schriftlichen Mitarbeiterbefragung
mit individueller Rückmeldung und
anonymer Auswertung auf Unternehmensebene
- 4** Im Arbeitsbewältigungs-Coaching (ab-c)
(WAI in Einzelgesprächen mit allen MA,
gefolgt von anonymem Unternehmensbericht)

z. B. bei:



VHH PVG AG (1.600 MA)

ERGO

VERSICHERUNGSGRUPPE

ERGO Versicherungsgruppe
(rd. 20.000 MA)

DAIMLERCHRYSLER

DaimlerChrysler AG Würth
(1.500 Befragte)

Die sieben Aspekte des Work Ability Index

- | | | |
|----|--|----------------|
| 1. | derzeitige Arbeitsfähigkeit im Vergleich zur besten jemals erreichten Arbeitsfähigkeit | |
| 2. | derzeitige Arbeitsfähigkeit in Bezug auf die körperlichen und geistigen Anforderungen der Arbeit | (2-10 Pkt.) |
| 3. | aktuelle Anzahl ärztlich diagnostizierter Krankheiten | (1-7 Pkt.) |
| 4. | Ausmaß von Arbeitseinschränkungen aufgrund von Erkrankung oder Verletzung | (1-6 Pkt.) |
| 5. | krankheitsbedingte Ausfallstage während der letzten 12 Monate | (1-5 Pkt.) |
| 6. | eigene Einschätzung der Arbeitsfähigkeit in den kommenden 2 Jahren | (1, 4, 7 Pkt.) |
| 7. | mentale Ressourcen und Befindlichkeiten | (1-4 Pkt.) |

Lange/kurze
Krankheitsliste

Online unter www.arbeitsfaehigkeit.net/

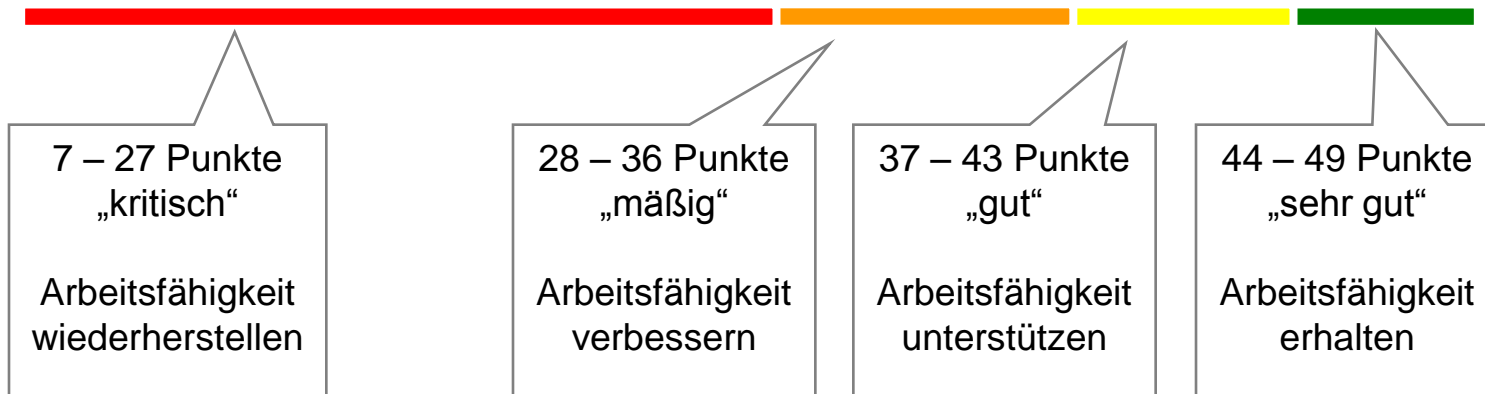
Summe: 7 – 49 Punkte

Auswertungskategorien des Work Ability Index

Ein individuelles Ergebnis liegt zwischen 7 und 49 Punkten.

7

49



Wozu sind die WAI-Ergebnisse gut? Sie...

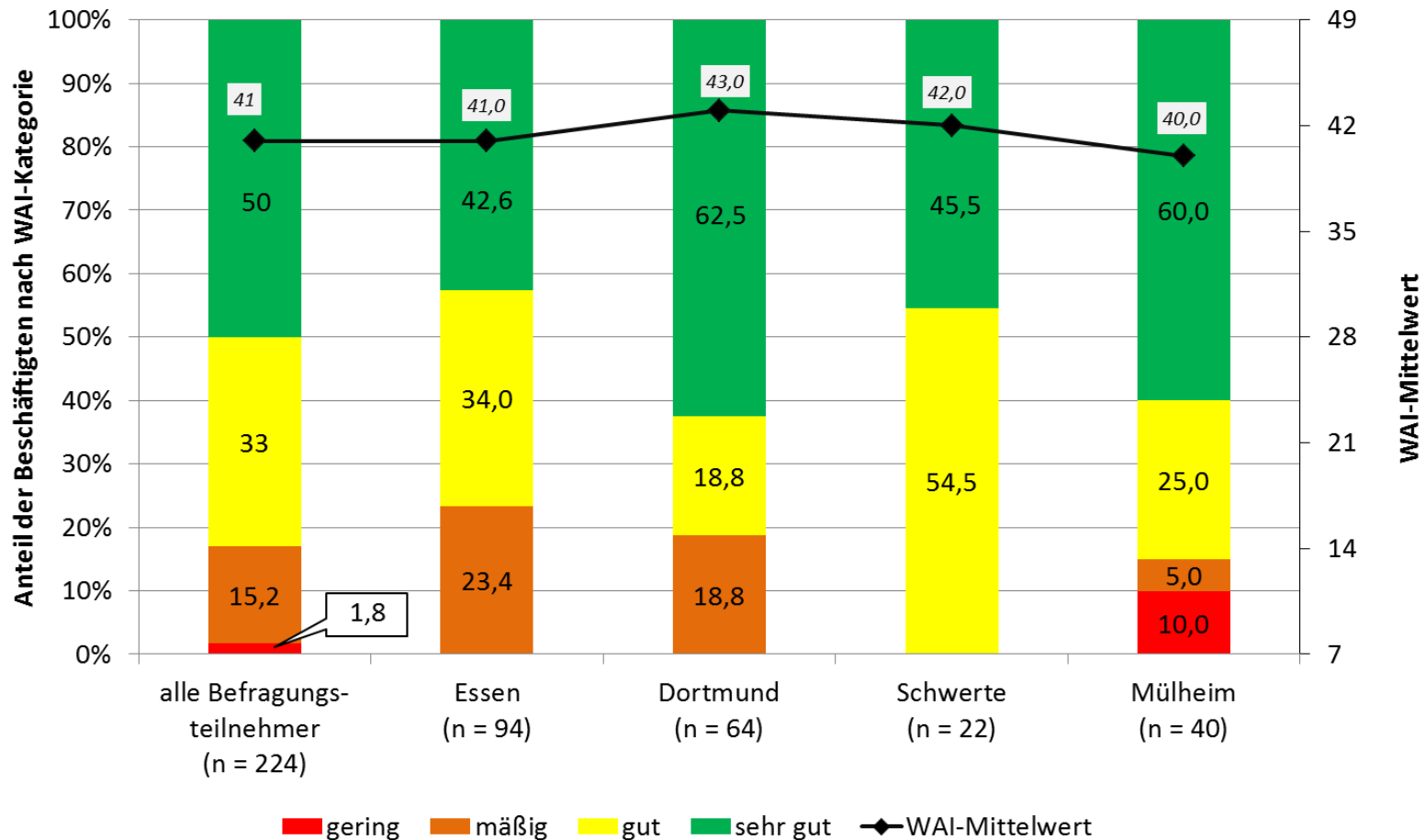
- ...machen die Arbeitsfähigkeit des Mitarbeiters besser „greifbar“,
- ...sensibilisieren ihn für seine eigene Arbeitsfähigkeit und
- ...geben frühzeitig Hinweise auf mögliche negative Entwicklungen, z. B. längere AU oder Erwerbsunfähigkeit.

WAI-Ergebnisreport für Unternehmen

Bsp. 1: Interner Vergleich nach Standorten

Unternehmen XY: Arbeitsfähigkeit nach Standorten

(n = 224, Angaben in Prozent)

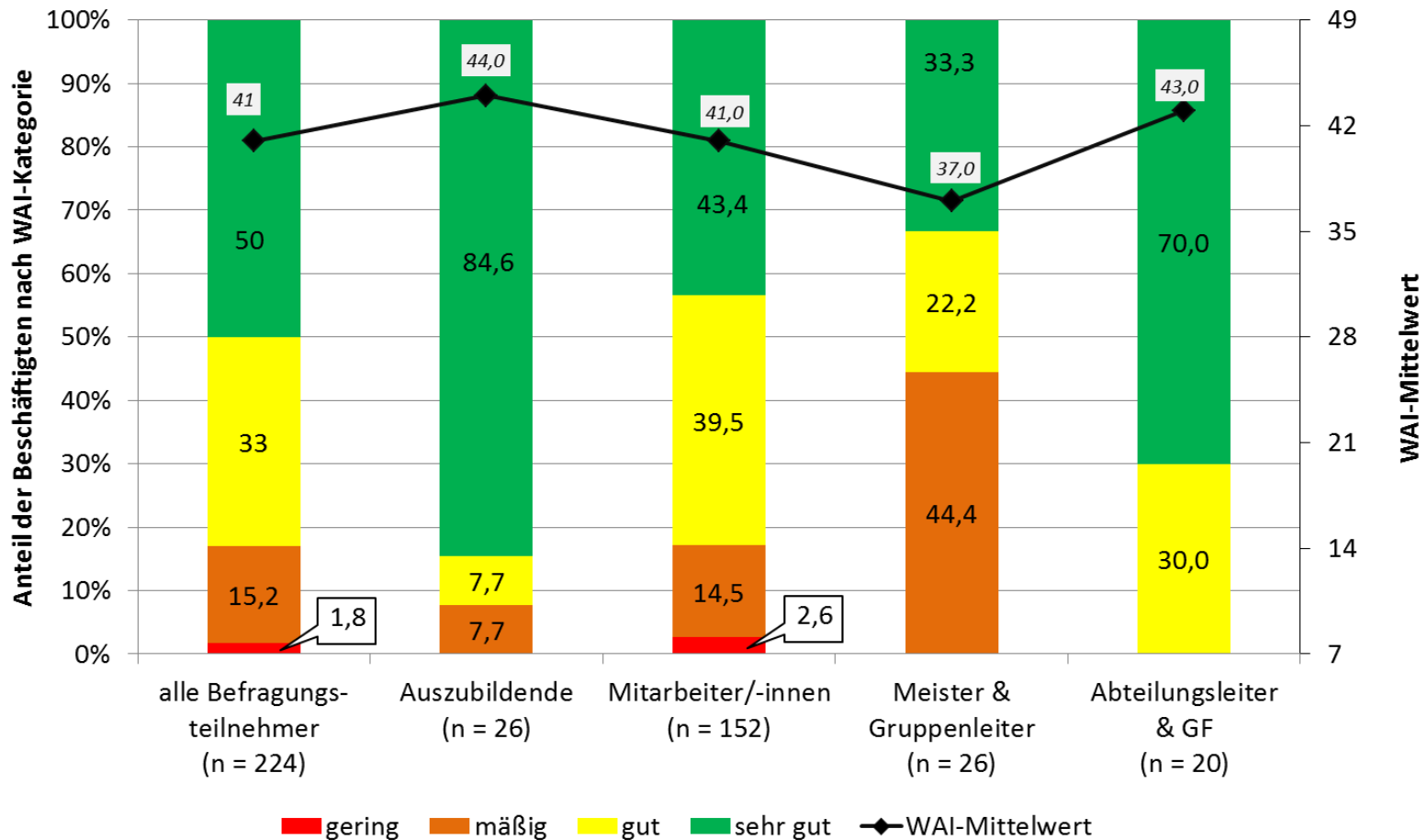


WAI-Ergebnisreport für Unternehmen

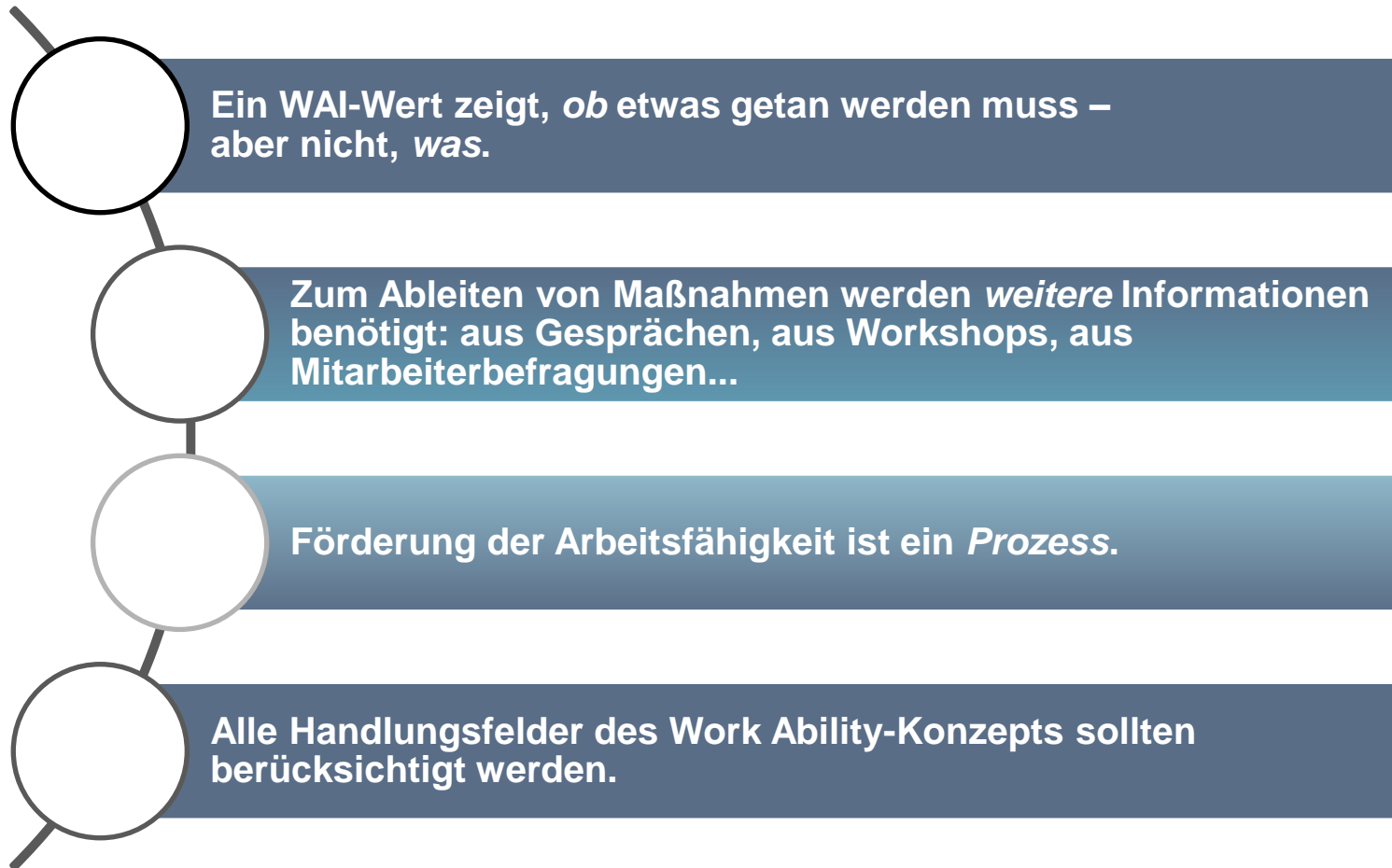
Bsp. 2: Interner Vergleich nach Hierarchieebenen

Unternehmen XY: Arbeitsfähigkeit nach Ebenen

(n = 224, Angaben in Prozent)



Arbeitsfähigkeit fördern - vom Messen zum Handeln



Förderung der Arbeitsfähigkeit: vier Handlungsfelder... und viele Beteiligte



Förderung der Arbeitsfähigkeit: Leitfragen zu den Handlungsfeldern

**Gesundheit &
funktionale
Kapazität**

**Führung &
Arbeits-
organisation**

**Arbeitsumgeb.
(Sicherheit &
Ergonomie)**

**Wissen &
Kompetenz**

Leitfragen pro Handlungsfeld (an den Beschäftigten):

1. Was läuft in diesem Feld gut?
2. Was sollte sich verbessern? (konkrete Ziele bestimmen)
3. Was können Sie selbst dafür tun?
4. Was brauchen Sie von betrieblicher Seite dazu?
5. Wo bekommen Sie weitere Unterstützung?



Historie – Struktur - Service

WAI-NETZWERK

Historie

ein Netzwerk für WAI-Anwender und Interessierte

- gegründet 10/2003 auf Initiative der Bundesanstalt für Arbeitsschutz und Arbeitsmedizin (BAuA) in Kooperation mit der Bergischen Universität Wuppertal
- gefördert im Rahmen der Initiative Neue Qualität in der Arbeit (INQA)
- Rund 1.118 Mitglieder (Anwender und Interessierte)

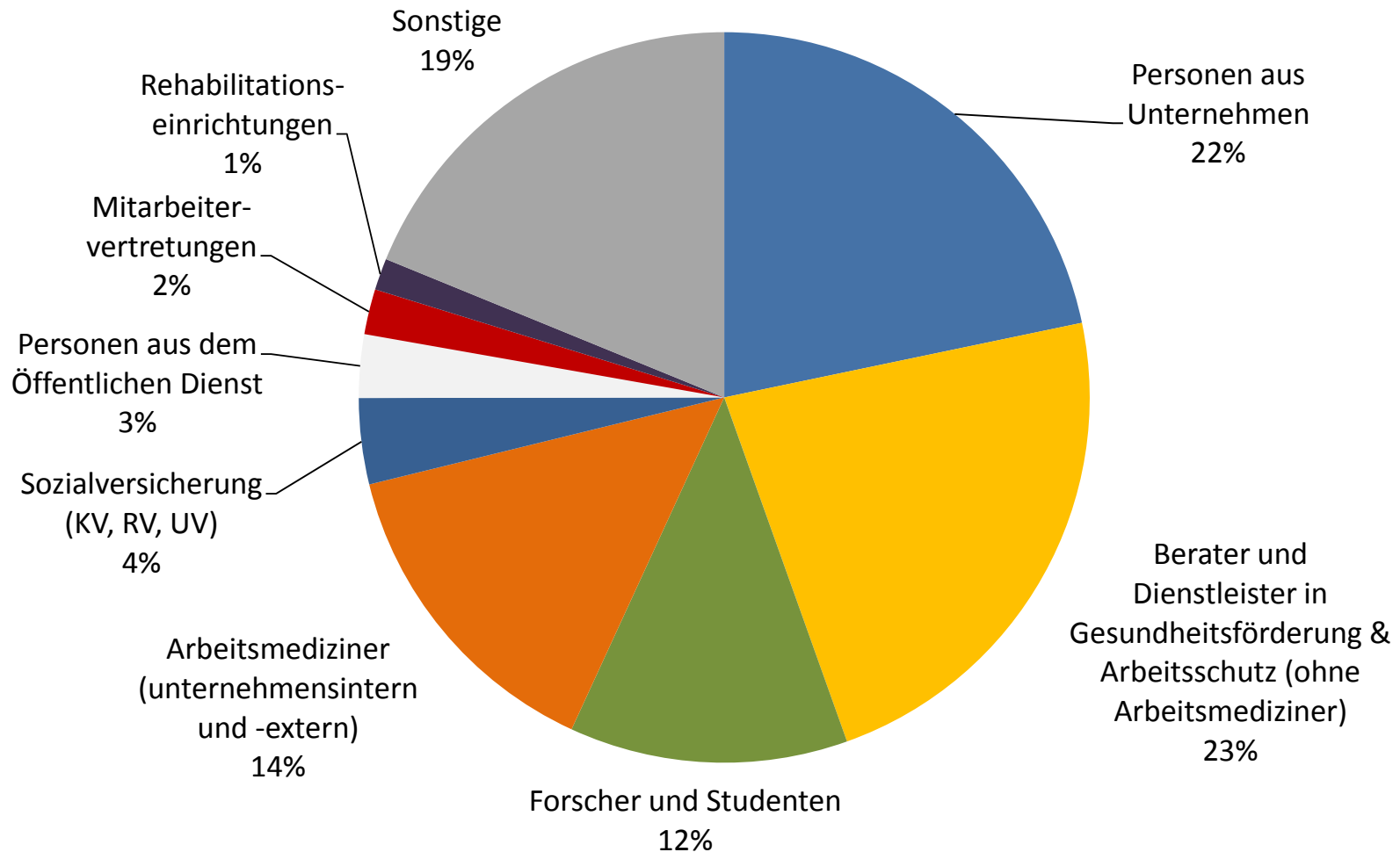
Aufgaben:

- Erfahrungsaustausch zum Erhalt der Arbeitsfähigkeit bei Beschäftigten fördern
- Schnittstelle zwischen Wissenschaft und Praxis
- Aufbau einer nationalen Datenbank mit WAI-Vergleichsdaten
- Letzte Projektphase „Qualitätssicherung und Qualifizierung in der Anwendung des Work Ability Konzepts“ am 30.06.2015 erfolgreich abgeschlossen
- Schulungen, Beratung und Projektbegleitung zum WAI auf Anfrage

Artikel, Veranstaltungen, Newsletter und mehr unter www.arbeitsfaehigkeit.net

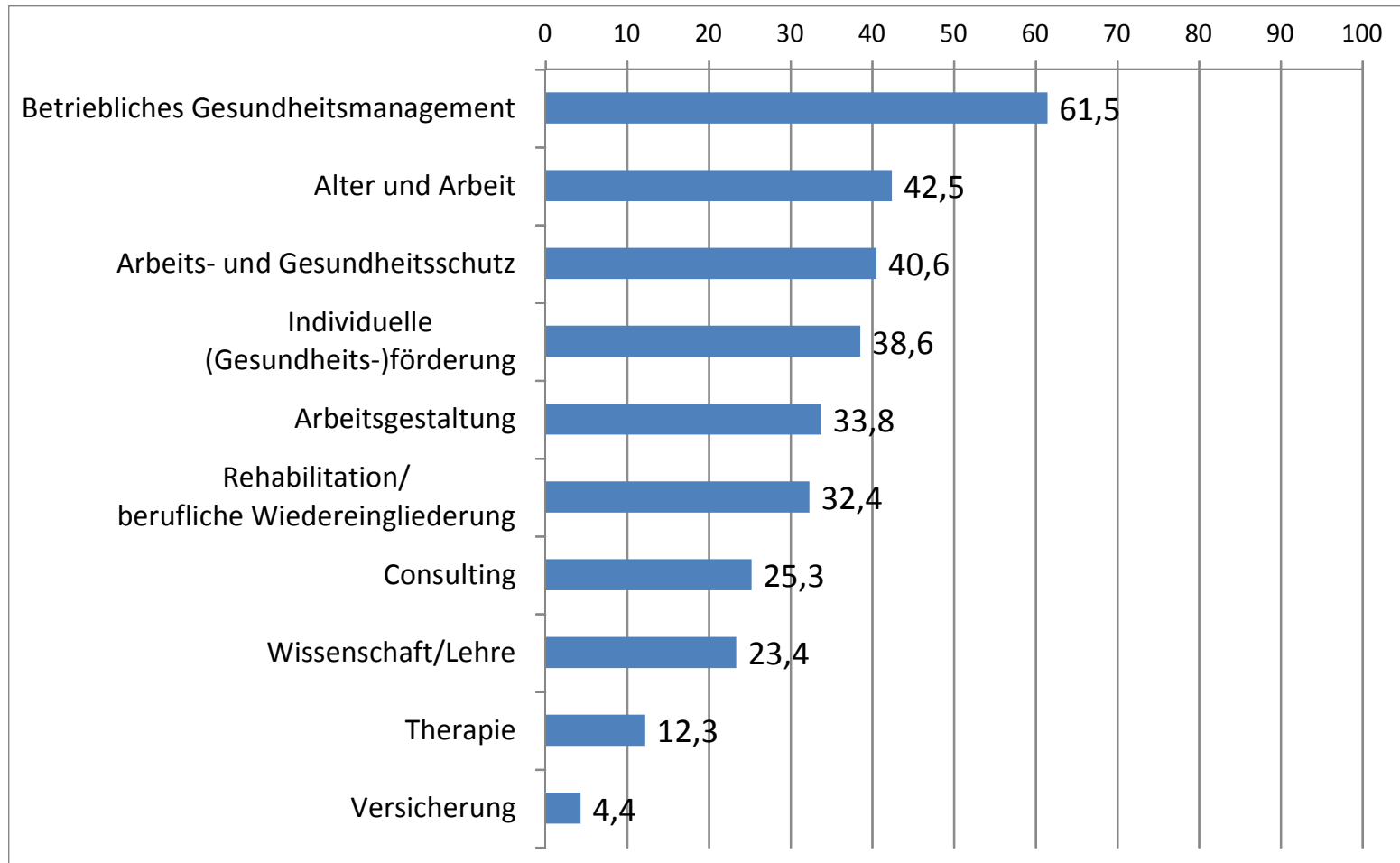
Struktur

Wer ist Mitglied?



Struktur

Welche Interessen haben die Mitglieder?



Service

Angebote für Unternehmen und Öffentlichen Dienst

Beratung bei der

- Gestaltung eines wissenschaftlich abgesicherten Fragebogens für Mitarbeiterbefragungen
- Erhebung, Auswertung und Interpretation von WAI Daten

Schulung zu Themen rund um den WAI

Mitwirkung bei der

- Durchführung von Info-Veranstaltungen im Unternehmen
- Präsentation von WAI-Befragungsergebnissen im Unternehmen
- Workshopmoderation

Auch in Kooperation mit

BARMER
GEK die gesund
experten

Erfahrungen – Anregungen – Fragen - ...

- 📄 Ist „Arbeitsfähigkeit“ bereits ein Thema in Ihrem Unternehmen (BGM, BEM)?
- 📄 Haben Sie schon Erfahrungen mit dem WAI gesammelt?
- 📄 Wie evaluieren Sie BGM-Projekte in Ihrem Unternehmen?
- 📄 In welcher Form, glauben Sie, kann der WAI in Ihrem Unternehmen wertschöpfend eingesetzt werden?



WAI-Netzwerk Deutschland

Dipl.-Ök. Laura P. Mathiaszyk

www.arbeitsfaehigkeit.net

wai@uni-wuppertal.de

gefördert durch:



Bundesministerium
für Arbeit und Soziales

im Rahmen der:



fachlich begleitet

baua:
Bundesanstalt für Arbeitsschutz
und Arbeitsmedizin

Projektträger:

Gesellschaft für soziale
Unternehmensberatung mbH

gsub

